

NO LIMIT

TVK
Pierre Alain Trévelo et Antoine Viger-Kohler

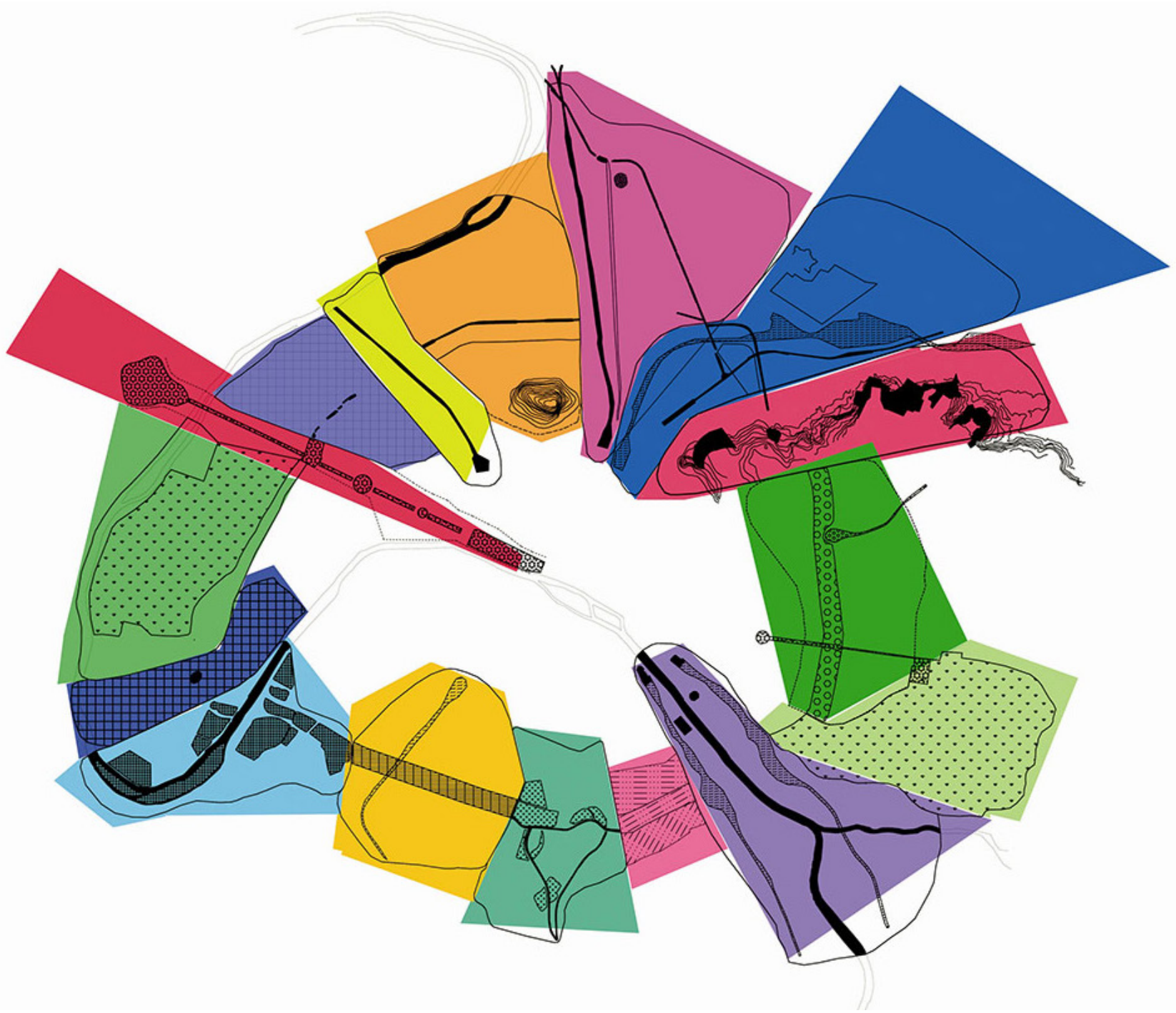
2008/2009

Paris, FRA

tvk.fr

RIGID SYSTEM
mapping/ADAPTATION

landuse
communities



Lo studio dell'inserimento della tangenziale, realizzata per la città di Parigi e l'Ile-de-France, ha identificato una visione d'insieme ed ha contribuito ad un cambiamento di prospettiva del grande anello ormai visto come una frontiera invalicabile: si tratta di un elemento chiave nel panorama delle situazioni urbane che caratterizzano il centro della metropoli. La tangenziale chiamata la "Peripheric" è stata realizzata 40 anni fa ma tuttora rimane un ma oggetto sconosciuto. Sedici territori compongono "la città della tangenziale" in molte sequenze intercomunali. L'identità di ogni sequenza è caratterizzata da una disfunzione reale, ma anche da un grande potenziale. Questi percorsi sono vettori metropolitani di continuità urbana: essi rappresentano diverse correnti di scambio, attuale e potenziale.

La metodologia adottata per questo studio è allo stesso tempo tematica e territoriale. Nella prima fase sono stati quattro grandi temi: la rappresentazioni e le prospettive della tangenziale, la mobilità ed il trasporto, il rapporto tra la tangenziale e la metropoli, ed infine lo studio delle densità e dell'ambiente. Sono stati selezionati sei siti per proporre strategie di trasformazione: Questi scenari urbani rientrano in un approccio esplorativo, come soluzioni innovative in grado di aprire percorsi di cambiamento ed ampliare la discussione in una pianificazione condivisa.

The inclusion study of the ring road, built for the city of Paris and the Ile-de-France, has identified an overview and contributed to a change of perspective of the big ring by now seen as an impassable frontier: it is a key element in the landscape of urban situations that characterize the center of the metropolis. The ring road called the "Peripheric" was made 40 years ago but it still remains an unknown object. Sixteen territories make up "the city ring road" in many inter-sequences. The identity of each sequence is characterized by a real dysfunction, but also by a great potential. These pathways are carriers of metropolitan urban continuity: they represent different patterns of trade, current and potential. The methodology for this study is both thematic and territorial time. In the first stage were four big themes: the representations and perspectives of the ring road, mobility and transport, the ratio between the bypass and the metropolis, and finally the study of the density and the environment. Six sites were selected to propose strategies of transformation: These urban scenarios are part of an exploratory approach as innovative solutions that can open paths of change and broaden the discussion into a shared schedule.